



# DLP corporativo para la **protección de amenazas internas**

Protege sus datos y respalda la eficiencia operativa al evitar errores humanos y actos maliciosos.

- ✓ **Todo en uno** Prevención de fuga de datos y protección contra Insiders.
- ✓ **El DLP empresarial** más fácil de implementar y administrar.
- ✓ **Control avanzado** del espacio de trabajo y análisis del comportamiento.
- ✓ **Información sensible**, funcionalidades para la clasificación de datos.
- ✓ **Muy bajos requisitos de hardware** para servidores y dispositivos.

# Protegiendo los datos mientras se incrementa la eficiencia operativa

Safetica ONE es la única solución “todo en uno” de seguridad de la información madura diseñada para crecer y cubrir las necesidades de las SMB y corporaciones. Tener tu información valiosa bajo control y a tiempo agrega valor importante a tu organización. Ir más allá de la prevención de la fuga de datos mediante el análisis del comportamiento para detectar a tiempo amenazas internas y responder a los incidentes aún antes que ocurran. Permite aprovechar y optimizar la información en el espacio de trabajo, los activos digitales y las operaciones de la compañía a bajo costo.



Las personas y la información son hoy el motor de toda compañía moderna. Cuando la información es robada o perdida, la reputación de la empresa se ve expuesta, perdiendo ventaja competitiva y rentabilidad

Costo promedio por fuga de datos **\$4.24 millones.\***

60% de empresas pequeñas **salen del mercado dentro de los 6 meses** posteriores a una pérdida de información importante.\*\*

\*2021 Cost of Data Breach Report, Ponemon Institute; \*\* National Cyber Security Alliance, October 2012

## Toda organización puede **proteger su información**

La seguridad interna nunca fue tan fácil. Te ayudamos a proteger tu información, guiar a tu personal y respetar las regulaciones del negocio. Safetica ONE previene la fuga de información y hace fácil el cumplimiento regulatorio, minimizando el error humano y el mal comportamiento.

### Fácil de implementar y administrar

Según el Informe del cuadrante de datos DLP de SoftwareReviews 2021, Safetica ONE sobresale y lidera en facilidad de implementación y administración.

### Espacio de trabajo avanzado, análisis del comportamiento y control

Obtenga control sobre el hardware y el software para optimizar costos. Con un módulo adicional, también puede obtener información detallada sobre el comportamiento del usuario (UEBA)

### Muy bajo requisito de Hardware

El backend de Safetica ONE se puede implementar en los servidores disponibles sin comprar hardware adicional. Safetica Client tiene un impacto inferior al 3 % en el rendimiento de los equipos.

# Escenarios claves para la Seguridad de la Información

## Clasificación y auditoría del flujo de datos

Safetica ONE lo ayuda a descubrir y clasificar los datos sensibles de una empresa inspeccionando el contenido, el contexto y las propiedades del archivo. Audita los datos confidenciales sin importar dónde se almacenan o mueven, para informar e investigar dónde hay riesgo de fuga o robo. Estos hallazgos son clave para su protección

## Propiedad intelectual y protección de información sensible.

Con Safetica ONE, puede proteger datos confidenciales del negocio o el cliente, códigos fuente, planos de fugas accidentales o intencionales. Las notificaciones sobre cómo tratar los datos confidenciales pueden ayudar a crear conciencia sobre la seguridad de los datos y educar a los empleados.

## Detección y respuesta a amenazas internas

Cualquiera puede cometer un error y poner en riesgo su negocio. Con Safetica ONE, puede analizar los riesgos internos, detectar amenazas y mitigarlas rápidamente. Controle su espacio de trabajo digital híbrido, descubra software y hardware no deseados, analice el comportamiento para detectar y auditar a los empleados de alto riesgo.

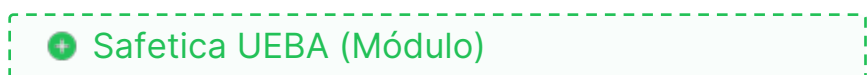
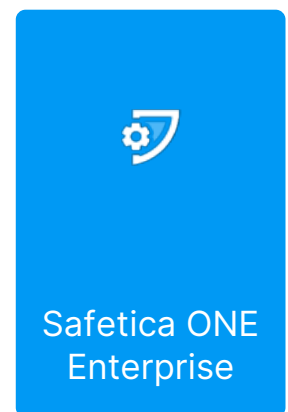
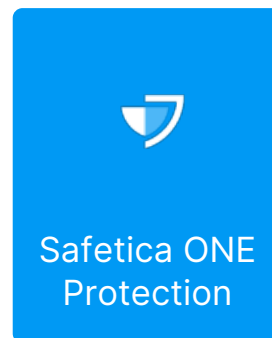
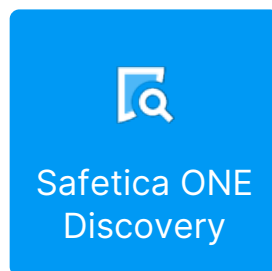
## Cumplimiento Regulatorio

Safetica ONE te ayuda a prevenir el incumplimiento de políticas, normativas, y estándares como GDPR, HIPAA, SOX, PCI-DSS, GLBA, ISO/IEC 27001, o CCPA.

## Safetica ONE protege

tu:

- Información personal
- Documentos estratégicos de la empresa
- Base de datos de clientes
- Información de pagos relacionados a tarjetas de crédito por ejemplo
- Diseños de propiedad intelectual, secretos de negociaciones y know-how
- Contratos



Productos

# Arquitectura



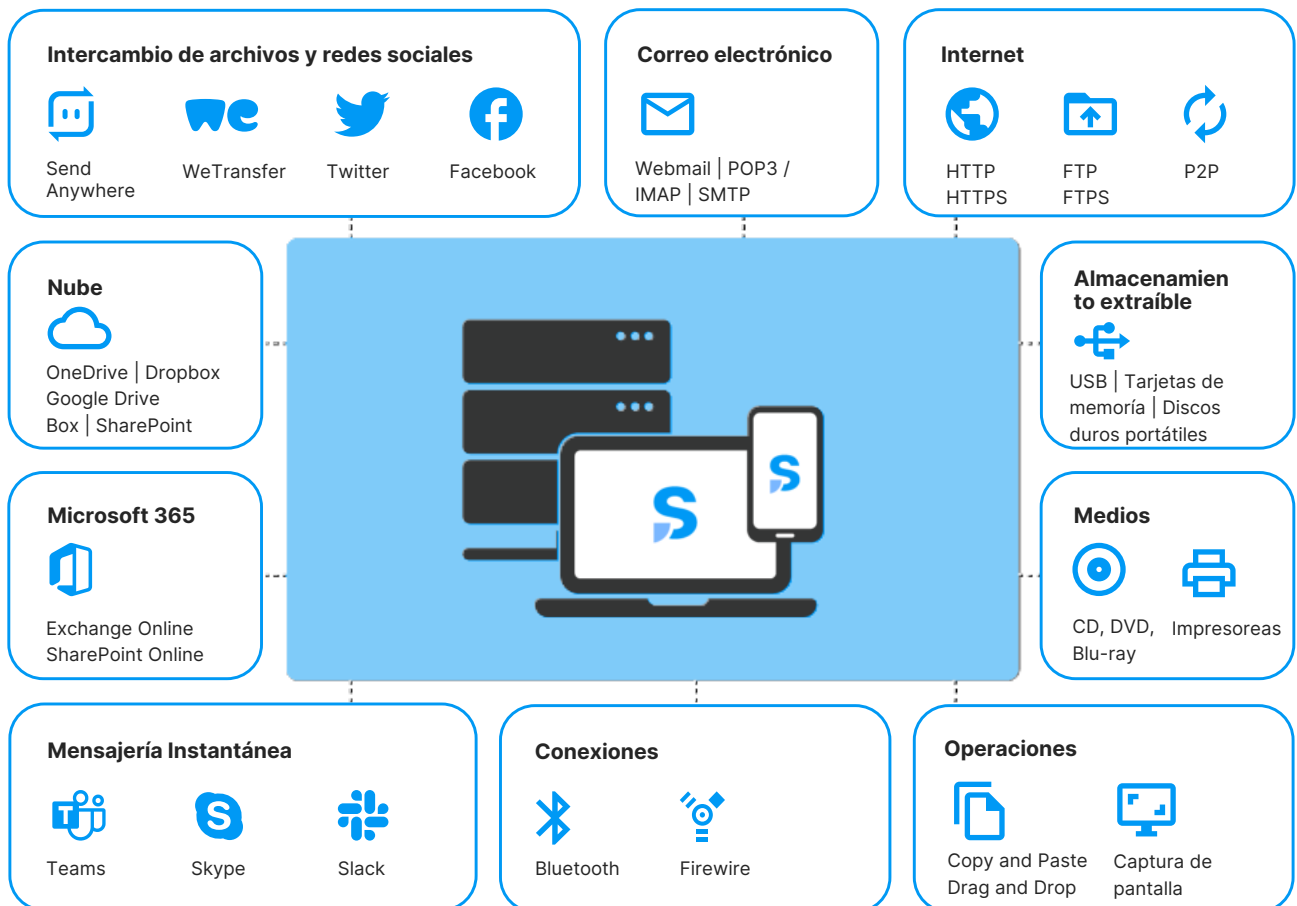
Los servidores físicos o virtuales corren una BDD con información de la actividad de los Endpoints. La consola de administración permite administrar y gestionar las políticas de seguridad y visualizar la información recolectada.

Todas las acciones son grabadas y las políticas aplicadas en los desktops, laptops, y otros dispositivos, aún en entornos offline con el cliente de Safetica.

Los datos sensibles están protegidos en todos los canales.

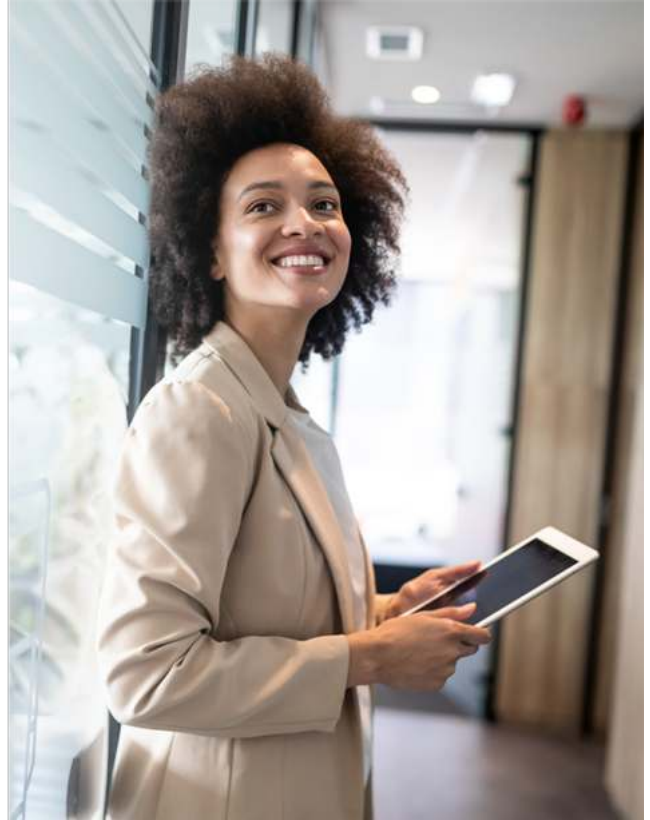
## Canales de información cubiertos

Safetica mantiene la información protegida en todos los canales de información, asegurándola donde esté alojada y hacia donde se mueva.



# Discovery Ventajas

Safetica ONE Discovery audita y clasifica el flujo de información de tu empresa. Identifica datos sensibles y riesgos en la seguridad usando análisis de contenido con OCR (optical character recognition). Obtén visibilidad de lo que sucede en la organización en tiempo real. Mejor entendimiento de todas las actividades, procesos y riesgos internos, para mejorar la seguridad y la eficiencia organizacional.



Obtén información valiosa sobre la seguridad de datos y violaciones al [cumplimiento regulatorio](#), de manera que puedas responder y mitigar los impactos



[Audita y clasifica](#) los flujos de información sensible en cualquier canal, donde la información puede estar en riesgo de pérdida o robo.



Obtén [notificaciones instantáneas](#) y [reportes de gestión](#) respecto de los niveles de riesgo de la información y de los incidentes.



[Descubre y desinstala](#) software no deseado e innecesario, servicios en la nube, o periféricos /hardware



[Solución de fácil despliegue](#) con integración a Office365 con un click. Respeta los procesos establecidos y provee reportes en pocos días.



Analiza objetivamente [las actividades de los usuarios](#) en tu entorno y determina si [los recursos de la empresa](#) son usados de manera apropiada.

## Puntos Clave

Identifica como es usada la información de la empresa, donde está almacenada y como es enviada.

- ✔ Soporte Windows y macOS
- ✔ Integración a un click con Microsoft 365
- ✔ Inspección y clasificación de datos
- ✔ Fácil actualización a plataforma de seguridad completa
- ✔ Funciona en bare metal, en on-prem virtualizado, hosted o VM alojado en nube



Safetica Management Console de Safetica ONE Discovery provee información detallada de todas las operaciones que se realizan con los archivos de la empresa, posee diferentes opciones de vista para una fácil visualización de los datos.



# Protection Ventajas

Safetica ONE Protection identifica los riesgos, capacita a los colaboradores, evitando errores humanos o actos maliciosos con el fin de proteger la información. La combinación de la analítica, la clasificación, y la prevención de la fuga de datos genera un ambiente seguro, mientras mantiene las operaciones del negocio de manera eficiente.



Ten **control completo** sobre el flujo de **información y riesgos internos** basado en el análisis de comportamiento y análisis de contenido



Cuenta con **reportes de seguridad** periódicos y **notificaciones** en tiempo real



Usa las **Safetica Zones** para un máximo nivel de seguridad de la información



Crea copias de seguridad ocultas (**Shadow Copy**) de información filtrada y consévala como evidencia para un posterior análisis forense.

## Crea políticas claras para todos

Establece políticas de seguridad para grupos específicos o individuos. Selecciona el flujo deseado con acciones configurables desde una auditoría silenciosa y notificaciones al usuario, hasta un bloqueo total.

## Detecta amenazas potenciales y analiza riesgos

Responde a amenazas incluso antes de que el incidente ocurra gracias al descubrimiento temprano de anomalías basadas en el comportamiento, minimizando el riesgo de fuga de datos en tu organización. Safetica ONE utiliza una avanzada clasificación de datos y tecnología OCR para detección de información sensible en imágenes y archivos PDF.

## Puntos Claves

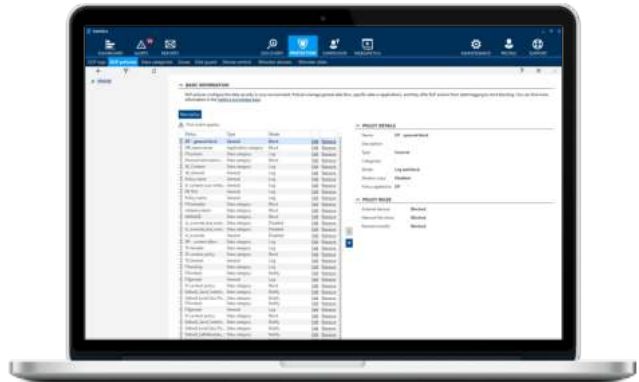
Basado en el análisis del contenido, de riesgos internos y creando políticas claras para todos los canales. La protección de Safetica ONE reconoce cuando alguien comete un error con la información sensible. Dependiendo en que modo Safetica ONE este trabajando, puede bloquear la actividad riesgosa, notificar al administrador o recordar al colaborador las políticas de seguridad de la organización.

## Empodera a usuarios a trabajar con datos sensibles

Envía notificaciones a colaboradores cuando hay riesgo de violación de alguna política de seguridad para que pueda decidir que hacer. Aplica procesos específicos para proteger los datos más valiosos.

## Controla todos los dispositivos, online y offline

Restringe el uso de dispositivos externos o medios no autorizados. Controla dispositivos móviles corporativos y guarda el rastro de la información que sale de MS 365. Safetica se mantiene completamente activo a pesar de no tener conexión, conservando los registros recolectados.



Safetica Management Console permite una configuración detallada pero sencilla de las políticas de DLP, las categorías de datos o los informes.

# Enterprise Ventajas

Safetica ONE Enterprise optimiza la prevención de fuga de información y protección de amenazas internas con controles de flujos adicionales, automatización, e integración con soluciones de terceros, SIEM, y herramientas de analítica de datos. Construye tus capas de seguridad empresarial en TI con facilidad.



Integración automatizada de terceros y funciones para casos de uso avanzados.



Políticas de control de flujo de datos en los endpoints de la empresa



Soporte para directorio activo y ambientes multi-dominio



Personalización con marca de la empresa en las notificaciones

## Integraciones con tecnologías

La automatización de políticas de seguridad e integración con las capas de seguridad TI ayudan a proteger los activos de la empresa aún en ambientes complejos. La integración nativa con MS 365 o redes Fortinet provee control adicional sobre dispositivos desconocidos, y crea una solución robusta de seguridad en los endpoints y en la red.

Todos los logs e incidentes son auditados y enviados automáticamente a una solución SIEM. Ejemplo: Splunk, IBM Qradar, LogRhythm o ArcSign para investigaciones profundas. REST API provee información a herramientas como Power BI o Tableau.

## Control de Flujo Potente

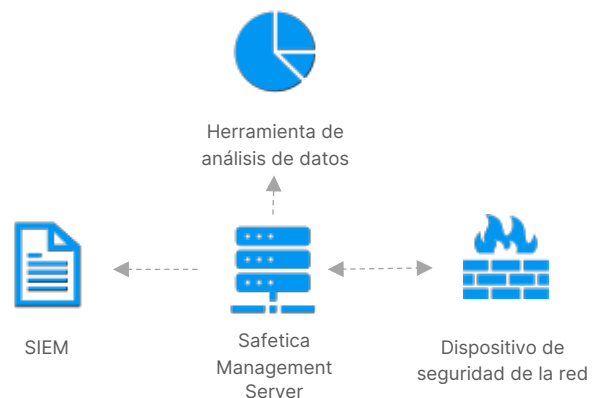
El conjunto de funciones de control permite definir el modo de trabajo de los usuarios, independientemente de los datos involucrados.

Con el control del flujo de trabajo, puede imponer un proceso seguro, específico bloqueando todas las demás formas de ejecutar una acción.

El control de flujos incluye la aplicación de políticas DLP para administrar el comportamiento de diferentes tipos de aplicaciones como CRM o IM y reglas DLP con configuraciones personalizadas, aplicadas a diferentes redes, rutas locales, o accesos exclusivos para usuarios privilegiados.

## Puntos Claves

- ✓ Soporte Windows y macOS
- ✓ Integración con un click a Microsoft 365
- ✓ Integración con redes Fortinet
- ✓ API de integración con Power BI o Tableau
- ✓ Notificaciones inmediatas al inbox
- ✓ Inspección de contenido de archivos con templates pre-definidos
- ✓ Clasificación de datos basada en diferentes enfoques



# Módulo UEBA

## Ventajas

El conocimiento es el primer y más importante paso para comprender el flujo de datos de la empresa, los hábitos y productividad de sus colaboradores. Enriquece cualquier producto de Safetica ONE con el módulo de analítica de comportamiento de los usuarios para ver las actividades en detalle y descubrir anomalías en los comportamientos.



**Reconoce actividades no deseadas** con la auditoría de actividad, categorización automática de APPs usadas en websites visitadas por usuarios específicos.



**Obtén información más profunda en Comunicaciones por mail** con los registros de correos entrantes y salientes, respetando la privacidad de los colaboradores.



**Sigue los cambios de comportamiento del usuario** con descripción general y visualización de tendencias y cambios en el comportamiento del usuario en la red.



**Audita el Uso de recursos** para obtener una descripción precisa de licencias de hardware y software compradas y usadas de manera eficiente.



**Obtén alertas en tiempo real y reportes comprensibles** en las actividades de los usuarios, aún cuando trabajan remotamente, como por ejemplo vía escritorio remoto.



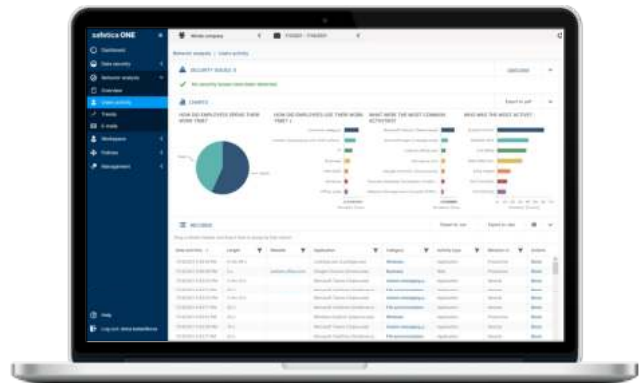
**Detecta las búsquedas de trabajo** para identificar visitas a portales de trabajo por parte de usuarios, que podrían poner en riesgo la información sensible a futuro.

### Identificación del origen de **las anomalías**.

Profundiza e identifica elementos problemáticos en el entorno para abordar aspectos de seguridad y de eficiencia del negocio. Analiza objetivamente las actividades de los colaboradores con información detallada. Descubre si alguien visita sitios peligrosos o aplicaciones no deseables.

### Trabaja con transparencia incluso remotamente

Permite a la alta dirección y a los líderes de área ver como trabajan sus equipos. Mantiene a la vista todas las actividades de los usuarios aún en trabajo remoto. Previene riesgos de seguridad y administra la eficiencia de los colaboradores mediante la identificación de colaboradores ociosos, búsquedas de trabajo y patrones de comportamiento sospechoso.



WebSafetica provee un entendimiento fácil de todas las posibles amenazas. Obtén importantes estadísticas en un tablero, configura informes y registros personalizados.



# Lista de Características I

Compatible con Windows, macOS, Microsoft 365, Android, iOS	Safetica ONE Discovery	Safetica ONE Protection	Safetica ONE Enterprise
<b>Auditor de Seguridad</b>	✓	✓	✓
<b>Auditoría de seguridad de flujo de datos</b> Auditoría de seguridad de flujo de datos en todos los canales, incluyendo dispositivos externos, carga web, email, mensajes instantáneos, impresión y unidades en nube.	✓	✓	✓
<b>Auditoría de mail y de archivos en Office 365</b> Auditoría de las operaciones de archivos y de mails salientes en Office 365.	✓	✓	✓
<b>Auditoría de cumplimiento regulatorio</b> Descubre violaciones a las regulaciones más comunes tales como PCI-DSS, GDPR, o HIPAA en todas sus variaciones.	✓	✓	✓
<b>Auditoría de seguridad en espacios de trabajo</b> Auditoría de uso de los dispositivos de la compañía, aplicaciones, redes e impresoras. Descubre recursos no usados o usados de manera ineficiente para mantener los espacios de trabajo, asegurar la retención de talentos y reducir costos.	✓	✓	✓
<b>Inspección de contenido</b> Clasifica archivos sensibles y mails por medio de un análisis de contenido poderoso con templates predefinidos o reglas personalizables y diccionarios.	✓	✓	✓
<b>Detección de actividades sospechosas</b> Reacción rápida gracias a la detección en tiempo real de actividades sospechosas y a mails de alerta inmediatos.	✓	✓	✓
<b>Protección de la Información en el Endpoint</b>	✗	✓	✓
<b>Protección de mail y de red</b> Protección de información para mail, carga web, mensajes instantáneos, y redes compartidas.	✗	✓	✓
<b>Protección de dispositivos e impresoras</b> Administra flujo de datos a dispositivos externos y protege información sensible olvidada en impresoras locales, de red y virtuales.	✗	✓	✓
<b>Protección de Trabajo remoto</b> Evite fugas de datos en endpoints remotos o en conexiones remotas. Soporta una amplia gama de de soluciones de acceso remoto.	✗	✓	✓
<b>Clasificación avanzada de información</b> Usa tecnología avanzada para detectar y etiquetar información sensible desde el origen, context o tipo de archivo. Toma ventaja de la clasificación de terceros con metadata. Permite a los usuarios clasificar la información.	✗	✓	✓
<b>Diferentes Políticas de remediación</b> Reacciona de manera flexible a incidentes lo que permite empoderar a los colaboradores. Los incidentes se pueden registrar, bloquear, o justificar y permitir.	✗	✓	✓
<b>Copia oculta de incidentes</b> Mantiene evidencia forense de los incidentes mediante copias ocultas de fugas de información. Estas copias ocultas son encriptadas y pueden ser almacenadas en computadores locales.	✗	✓	✓

# Lista de Características II

Compatible con Windows, macOS, Microsoft 365, Android, iOS	Safetica ONE Discovery	Safetica ONE Protection	Safetica ONE Enterprise
<b>Protección de Información en Endpoint</b>	×	✓	✓
<b>Control del Espacio de Trabajo</b> Define tu espacio de trabajo seguro y reduce el perímetro por aplicación y control de sitios Web. Evita comportamiento no deseado en la empresa y reduce los costos de administración de seguridad.	×	✓	✓
<b>Zonas Safetica</b> Administración sencilla del perímetro de información segura con zonas únicas, lo que reduce la cantidad de políticas de seguridad de información.	×	✓	✓
<b>Administración de encriptación BitLocker</b> Administración centralizada de drivers locales y dispositivos externos con encriptación BitLocker.	×	✓	✓
<b>Protección de Información en Nube</b>	×	✓	✓
<b>Protección de sincronización de nube de Endpoints</b> Protección de información de drives de endpoints en nube. Ejemplo: OneDrive, Google Drive, Dropbox, Box, etc.	×	✓	✓
<b>Protección de Endpoint Microsoft 365</b> Protección de información para SharePoint y Microsoft 365 desde los endpoints. Previene compartir o cargar información que quieren mantener lejos de la nube.	×	✓	✓
<b>Protección de información en Azure</b> Detección de información clasificada desde Microsoft Azure Information Protection, aun cuando está cifrada.	×	✓	✓
<b>Protección de Exchange Online</b> Unifica políticas de email en endpoints y en nube. Administra y filtra información saliente desde los endpoints y Exchange Online.	×	✓	✓
<b>Características Enterprise</b>	×	×	✓
<b>Notificaciones customizadas con marca</b> Notificaciones personalizadas al usuario con la marca (logo de la empresa).	×	×	✓
<b>Control de flujo de trabajo</b> Aplicación y configuración de políticas para alinear el flujo de trabajo del endpoint con los procesos de la compañía.	×	×	✓
<b>Spote Multi-dominio</b> Soporte para multi-dominio enterprise para Active directory.	×	×	✓
<b>Automatización de Seguridad</b>	×	×	✓
<b>Integración SIEM</b> Reporte automático de incidentes a la solución SIEM (Splunk, QRadar, LogRhythm, ArcSight, etc.).	×	×	✓
<b>Integración FortiGate</b> Integración automática de seguridad con appliances FortiGate para crear una solución de seguridad robusta de endpoint a la red.	×	×	✓
<b>Reportes API</b> APIs para reportaría de información de Safetica para analítica y otros servicios de visualización.	×	×	✓

# Especificaciones Técnicas

## Servidor

- Procesador 2.4 GHz quad-core
- 8 GB de RAM o más
- 100 GB de espacio disponible en disco
- Servidor dedicado o compartido, soporte de máquinas virtuales y hosting de nube
- Requiere conexión a servidor con MS SQL 2012 o más o Azure SQL
- Servidor MS Windows 2012 o mayor (64-bit)

## Base de Datos

- Servidor MS SQL 2012 o mayor, o MS SQL Express 2016 o mayor, o Azure SQL.
- Base de Datos MS SQL Express es parte de un instalador universal y es recomendable hasta 200 endpoints.
- Espacio disponible en disco de 200 GB (es preferible 500 GB o más, depende de la cantidad de información que se desea recolectar).
- Un servidor dedicado, con soporte de máquinas virtuales y hosting de nube. Puede alojar junto con el servidor de Safetica.

## Cliente Windows

- Procesador 2.4 GHz dual-core, 2 GB RAM o más
- Espacio disponible de 10 GB
- MS Windows 7, 8.1, 10, 11 (32-bit [x86] or 64-bit [x64])
- Paquete de instalación MSI
- .NET 4.7.2 o mayor

## Cliente macOS

- Procesador 2.4 GHz quad-core, 2 GB RAM o más
- Espacio disponible de 10 GB
- macOS 10.10 o mayor (Para características full DLP se recomienda 10.15 o mayor).

## Proveedores de Cloud soportados

- Microsoft Azure, Microsoft 365

## Certificaciones seleccionadas

- ISO 9001 & ISO/IEC 27001
- Miembro de Cybersecurity Tech Accord
- Microsoft Gold Partner
- Miembro de ESET Technology Alliance
- Miembro de Fortinet Technology Alliance



500 000<sup>+</sup>  
dispositivos protegidos

120<sup>+</sup>  
países

90<sup>+</sup>  
Expertos en seguridad

# Quienes Somos

**Safetica** es un Software desarrollado en la República Checa que previene la Fuga de Información y protege contra Amenazas Internas a todo tipo de organizaciones. En Safetica creemos que todos tenemos el derecho de saber que nuestra información está segura.

## Alianzas Tecnológicas



## Premios y Reconocimientos



THE RADICATI GROUP, INC.  
A TECHNOLOGY MARKET RESEARCH FIRM

FORRESTER

Gartner



La manera más fácil de  
proteger con excelencia la  
información



@safetica

Pruebe una Demo de Safetica!  
[www.safetica.com/demo](http://www.safetica.com/demo)

**safetica**